

## Blower Aksesuarları



### Emniyet Ventili

#### Uygulamalar

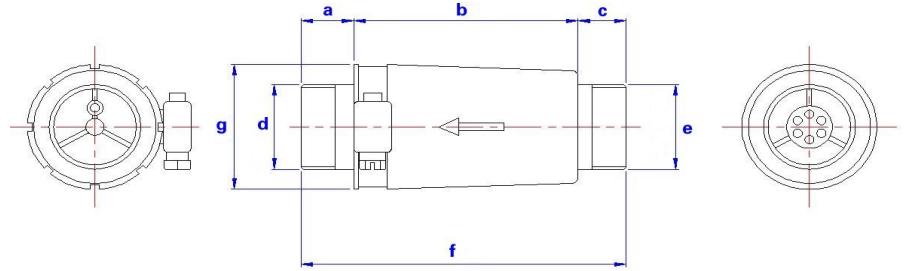
Emniyet ventili, yan kanallı blower'ın basıncını ayarlamak amacıyla kullanılır. Blower'ı korumak için, girişine veya çıkışına takılır, yüksek basınç emniyet ventilinden dışarı salınır.

#### Çalışma Prensibi

Emniyet ventili (relief valve) yan kanallı blower'ın giriş ya da çıkışına takılır.

- 1、 Blower'ın çalışma basıncı ya da ani oluşan basınç yan kanallı blower'ın nominal basıncından fazlaysa emniyet ventili 10 saniye içinde açılarak fazla basıncı içinden tahliye eder.
- 2、 Çalışma basıncı nominal değerlere düştüğünde, relief valve yavaşça kapanacaktır, bu tekrar bir basınç artışına sebep olmaz.
- 3、 Emniyet ventili (Tahliye Vanası) Malzemeleri ve Özellikleri
  - a. Dış gövde PVC, iç kısım çelik ağıdır.
  - b. Mekanizmanın her iki tarafı da çeliktir.
  - c. Hem basınç hem de vakum uygulamalarında kullanılabilir.

#### Boyutlar



Model	Basınç	a	b	c	d	e	f	g
RV-01	0-300mbar	23	98	21	1-1/4"G	1-1/4"G	142	Ø59
RV-02	300-600mbar	23	98	21	1-1/4"G	1-1/4"G	142	Ø59

## ZEROVAKUM POMPA VE VAKUM SİSTEMLERİ

TEL: 0212 656 29 08

MOBİL: 0552 556 97 24

E-mail: [info@zerovakum.com.tr](mailto:info@zerovakum.com.tr) <http://www.zerovakum.com.tr>